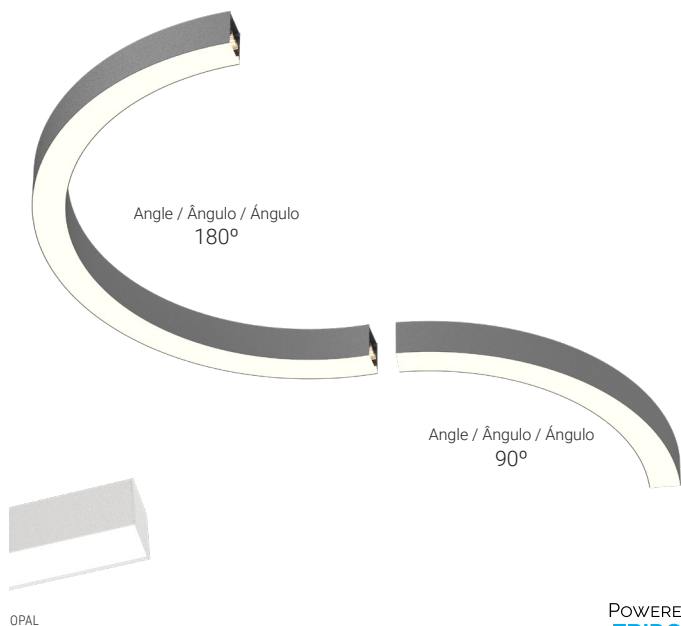


INFINITY CURVE SURFACE

FICHA TÉCNICA · FICHE TECHNIQUE · HOJA DE DATOS



EN

Infinity Curve Surface - Description

Bespoke construction, according to the needs of each project. It can be used individually or together with lines from the same range, creating a geometric design.

PT

Infinity Curve Saliente - Descrição

Construção à medida, de acordo com as necessidades de cada projeto. Pode ser usada de forma individual ou em conjunto com linhas da mesma gama, criando um desenho geométrico.

FR

Infinity Curve Surface - Description

Construction sur mesure, en fonction des besoins de chaque projet. Il peut être utilisé seul ou associé à des lignes de la même gamme, créant ainsi un design géométrique.

ES

Infinity Curve Superfície - Descripción

Construcción personalizada, según las necesidades de cada proyecto. Puede utilizarse individualmente o junto con líneas de la misma gama, creando un diseño geométrico.



MEASUREMENTS AND STANDARD DATA / MEDIDAS E DADOS STANDARD / MESURES ET DONNÉES STANDARD / MEDIDAS Y DATOS ESTÁNDAR

Ø (mm)	Angle / Ângulo / Ângulo / Ángulo	Watts (W)	Flux Opal Dif.	
			(lm)	(lm/W)
Ø 1050	180°	41	3500	86
	90°	21	1750	82
Ø 1250	180°	48	4200	86
	90°	25	2100	84
Ø 1450	180°	56	4900	87
	90°	28	2450	87
Ø 1650	180°	65	5600	86
	90°	32	2800	87
Ø 2100	180°	89	7700	87
	90°	44	3850	87

Flux for an IRC of 80 and a color temperature of 4000K, with the integrated diffuser.
Fluxo para um IRC de 80 e uma temperatura de cor de 4000K, com difusor integrado.
Flux pour un IRC de 80 et une température de couleur de 4000K, avec le diffuseur intégré.
Flujo para un IRC de 80 y una temperatura de color de 4000K, con el difusor integrado.

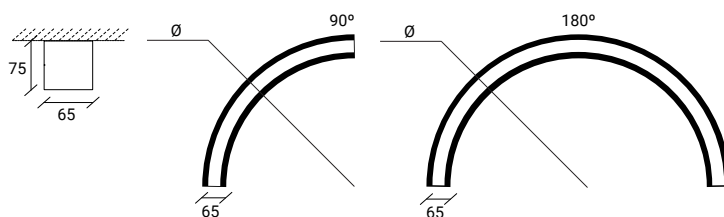
LED MODULE / MÓDULO LED / MODULE LED

2700K / 3000K / 4000K / 5000K / 6500K / Tunable White

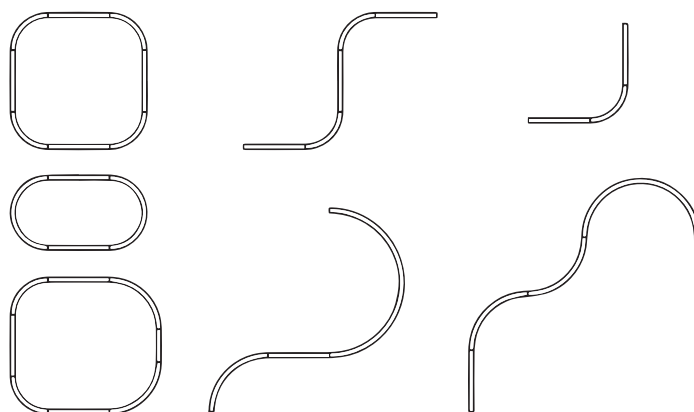
5 YEARS WARRANTY

ANOS DE GARANTIA / ANNÉES DE GARANTIE / AÑOS DE GARANTÍA

TECHNICAL DRAWING / DESENHO TÉCNICO / DESSIN TECHNIQUE / DIBUJO TÉCNICO



EXAMPLES OF COMBINATIONS / EXEMPLOS DE COMBINAÇÕES / EXEMPLES DE COMBINAISONS / EJEMPLOS DE COMBINACIONES



Create your piece using Infinity Profile interspersed with Infinity Curve Profile.

Crie a sua peça utilizando Perfil Infinity intercalado com Perfil Infinity Curve.
Créez votre pièce en utilisant le profil Infinity entrecoupé par le Profil Infinity Curve.
Cree su pieza utilizando el Perfil Infinito intercalado con el Perfil Infinity Curve.

A tolerance of +/- 10% must be taken into account in the electrical and optical data supplied. / Nos dados elétricos e ópticos torneados, deverá ser considerada uma tolerância de +/- 10%. / Une tolérance de +/- 10% doit être prise en compte dans les données électriques et optiques fournies. / Debe tenerse en cuenta una tolerancia de +/- 10% en los datos eléctricos y ópticos suministrados.

All information in this document is subject to change without notice. / Todas as informações disponibilizadas neste documento podem ser alteradas sem prévio aviso. / Toutes les informations contenues dans ce document sont susceptibles d'être modifiées sans préavis. / Toda la información disponible en este documento está sujeta a cambios sin previo aviso.

Mod. 218

TECHNICAL CHARACTERISTICS / CARACTERÍSTICAS TÉCNICAS / CARACTÉRISTIQUES TECHNIQUES

DIFFUSER / DIFUSOR / DIFFUSEUR

Opal Polycarbonate / Policarbonato Opalino / Polycarbonate Opal

LIGHT DISTRIBUTION / DISTRIBUIÇÃO DE LUZ

DISTRIBUTION DE LA LUMIÈRE / DISTRIBUCIÓN DE LA LUZ

Direct / Direta / Directe / Directa

LED LIFETIME / VIDA ÚTIL DO LED

DURÉE DE VIE DES LED / VIDA ÚTIL DEL LED

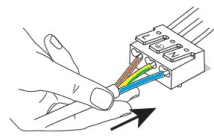
50.000 hours / horas / heures
L80F10 (Ta=25°C)

ELECTRIFICATION / ELETRIFICAÇÃO / ÉLECTRIFICATION / ELECTRIFICACIÓN



CONNECTION SCHEME / ESQUEMA DE LIGAÇÃO / SCHÉMA DE LIAISON / ESQUEMA DE ENLACE

ON/OFF

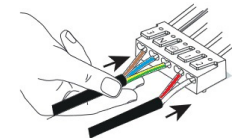


L - Fase . Phase . Fase . Phase
preto ou castanho . black or brown
negro o marrón . noir ou marron

⊕ - Terra . Ground . Tierra . Terre
verde/amarelo . green/yellow
verde/amarillo . vert/jaune

N - Neutro . Neutral . Neutro . Neutre
azul . blue . azul . bleu

DALI



3 - Fase . Phase . Fase . Phase
preto ou castanho . black or brown
negro o marrón . noir ou marron

N - Neutro . Neutral . Neutro . Neutre
azul . blue . azul . bleu

⊕ - Terra . Ground . Tierra . Terre
verde/amarelo . green/yellow
verde/amarillo . vert/jaune

1 - DALI (N)/DIM-
vermelho . red . rojo.

2 - DALI (L) / DIM+
branco . white . blanc.

COLOUR STABILITY / ESTABILIDADE DA COR

STABILITÉ DES COULEURS / ESTABILIDAD DE COLOR

3 SDCM

PHOTOBIOLOGICAL RISK / RISCO FOTOBIOLÓGICO

RISQUE PHOTOBIOLOGIQUE / RIESGO FOTOBIOLÓGICO

Certification RG0 / Certificação RG0 / Certification RG0 / Certificación RG0

MOUNTING / MONTAGEM / MONTAGE / MONTAJE

Surface / Saliente / Surface / Superficie

FINISHES / ACABAMENTO / FINITION / ACABADO

WHITE* BRANCO* BLANC* BLANCO*	BLACK* PRETO* NOIR* NEGRO*	GRAY* CINZENTO* GRIS* GRIS*	ANTHRACITE ANTRACITE ANTHRACITE ANTRACITA	CORTEN

Corten steel and other RAL colours on request.

Aço Corten e outras cores RAL sob consulta.

Acier Corten et autres couleurs RAL sur demande.

Acero corten y otros colores RAL bajo pedido.

* Matte Textured / Mate Texturado / Mat Texturé / Textura Mate

ADDITIONAL INFO / INFO ADICIONAL / INFORMATIONS COMPLÉMENTAIRES

850° Glow Wire Resistance / Resistência ao Fio Incandescente /

Résistance du Filament Incandescent / Resistencia del Hilo Incandescente

It is not advisable to cover the luminaire with heat-insulating material.

Não é adequado cobrir a luminária com material isolante térmico.

Il n'est pas approprié de recouvrir le luminaire d'un matériau d'isolation thermique.

No conviene cubrir la luminaria con material aislante del calor.

A tolerance of +/- 10% must be taken into account in the electrical and optical data supplied. / Nos dados elétricos e ópticos fornecidos, deverá ser considerada uma tolerância de +/- 10%.

Une tolérance de +/- 10% doit être prise en compte dans les données électriques et optiques fournies. / Debe tenerse en cuenta una tolerancia de +/- 10% en los datos eléctricos y ópticos suministrados.

All information in this document is subject to change without notice. / Todas as informações disponibilizadas neste documento podem ser alteradas sem prévio aviso. /

Toutes les informations contenues dans ce document sont susceptibles d'être modifiées sans préavis. / Toda la información disponible en este documento está sujeta a cambios sin previo aviso.

Mod. 218

ACCESSORIES / ACESSÓRIOS / ACCESSOIRES / ACCESORIOS**COMPONENTS FOR CONTINUOUS LINES ONLY**

COMPONENTES SOMENTE PARA LINHAS CONTÍNUAS
COMPOSANTS POUR LES LIGNES CONTINUES UNIQUEMENT
COMPONENTES SÓLO PARA LÍNEAS CONTINUAS

Set of Connections / Conjunto de Uniões /

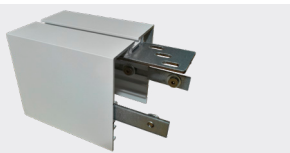
Ensemble d'unions / Conjunto de Uniones

**Assembly Illustration**

Ilustração de Montagem

Illustration d'assemblage

Ilustración de Montaje



Quick Connectors / Ligadores Rápidos

Connecteurs Rapides / Conectores Rápidos



A tolerance of +/- 10% must be taken into account in the electrical and optical data supplied. / Nos dados elétricos e ópticos fornecidos, deverá ser considerada uma tolerância de +/- 10%. /
Une tolérance de +/- 10% doit être prise en compte dans les données électriques et optiques fournies. / Debe tenerse en cuenta una tolerancia de +/- 10% en los datos eléctricos y ópticos suministrados.

All information in this document is subject to change without notice. / Todas as informações disponibilizadas neste documento podem ser alteradas sem prévio aviso. /
Toutes les informations contenues dans ce document sont susceptibles d'être modifiées sans préavis. / Toda la información disponible en este documento está sujeta a cambios sin previo aviso.

MOD. 218