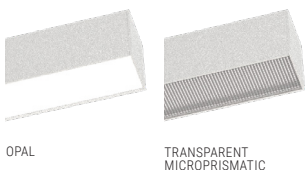
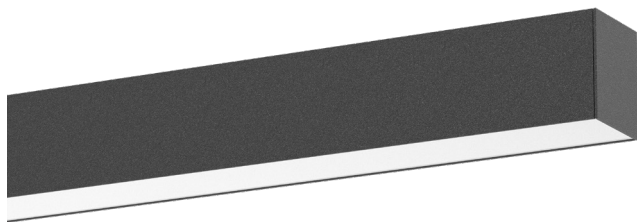


# INFINITY HO SUSPENDED

FICHA TÉCNICA · FICHE TECHNIQUE · HOJA DE DATOS



POWERED BY  
**TRIDONIC**



## MEASUREMENTS AND STANDARD DATA / MEDIDAS E DADOS STANDARD / MESURES ET DONNÉES STANDARD / MEDIDAS Y DATOS ESTÁNDAR

L1	Watts	Flux Opal Dif.		Flux Micropr. Transp.	
		(lm)	(lm/W)	(lm)	(lm/W)
568	16	2120	133	2425	152
708	20	2655	133	3035	152
848	24	3185	133	3640	152
988	28	3715	133	4245	152
1128	32	4245	133	4850	152
1268	36	4775	133	5460	152
1408	40	5305	133	6065	152
1548	44	5840	133	6670	152
1688	48	6370	133	7275	152
1828	52	6900	133	7885	152
1968	56	7430	133	8490	152
2108	60	7960	133	9095	152
2248	64	8490	133	9700	152
2388	68	9020	133	10310	152
2528	72	9550	133	10915	152
2668	76	10085	133	11520	152
2808	80	10615	133	12130	152
2948	84	11140	133	12735	152
3090	89	11675	131	13340	150

Flux for an IRC of 80 and a color temperature of 4000K, with the integrated diffuser.

Fluxo para um IRC de 80 e uma temperatura de cor de 4000K, com difusor integrado.

Flux pour un IRC de 80 et une température de couleur de 4000K, avec le diffuseur intégré.

Flujo para un IRC de 80 y una temperatura de color de 4000K, con el difusor integrado.

## LED MODULE / MÓDULO LED / MODULE LED

2700K / 3000K / 4000K / 5000K / 6500K / Tunable White

A tolerance of +/- 10% must be taken into account in the electrical and optical data supplied. / Nos dados elétricos e ópticos fornecidos, deverá ser considerada uma tolerância de +/- 10%. / Une tolérance de +/- 10% doit être prise en compte dans les données électriques et optiques fournies. / Debe tenerse en cuenta una tolerancia de +/- 10% en los datos eléctricos y ópticos suministrados.

All information in this document is subject to change without notice. / Todas as informações disponibilizadas neste documento podem ser alteradas sem prévio aviso. / Toutes les informations contenues dans ce document sont susceptibles d'être modifiées sans préavis. / Toda la información disponible en este documento está sujeta a cambios sin previo aviso.

Mod. 250

## EN

### Infinity HO Surface · Description

Surface luminaire in aluminum profile, with high flux. Its use is recommended in places where there are greater demands in terms of LPD, or where higher lighting values are required.

## PT

### Infinity HO Saliente · Descrição

Luminária de superfície em perfil de alumínio, com alto fluxo. A sua utilização está recomendada em locais onde haja uma maior exigência em termos de DPL's, ou onde sejam necessários valores mais elevados de iluminação.

## FR

### Infinity HO Surface · Description

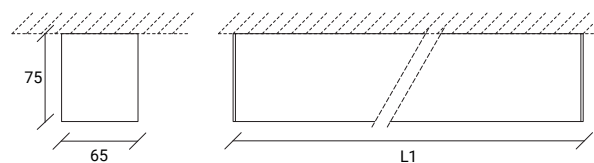
Luminaire surface en profilé d'aluminium, à haut flux. Son utilisation est recommandée dans les endroits où les exigences en termes de DPE sont plus élevées, ou lorsque des valeurs d'éclairage plus élevées sont requises.

## ES

### Infinity HO Superficie · Descripción

Luminaria superficie en perfil de aluminio, de alto flujo. Se recomienda su uso en lugares donde existen mayores exigencias en cuanto a DPLs, o donde se requieren valores de iluminación más elevados.

## TECHNICAL DRAWING / DESENHO TÉCNICO / DESSIN TECHNIQUE / DIBUJO TÉCNICO



## 5 YEARS WARRANTY

ANOS DE GARANTIA / ANNÉES DE GARANTIE / AÑOS DE GARANTÍA

## TECHNICAL CHARACTERISTICS / CARACTERÍSTICAS TÉCNICAS / CARACTÉRISTIQUES TECHNIQUES

### DIFFUSER / DIFUSOR / DIFFUSEUR

Opal Polycarbonate / Policarbonato Opalino / Polycarbonate Opal

UGR <19 Transparent Microprismatic / Microprismático Transparente / Microprismatique Transparent

Opal Microprismatic / Microprismático Opalino / Microprismatique Opal

### LIGHT DISTRIBUTION / DISTRIBUIÇÃO DE LUZ

DISTRIBUTION DE LA LUMIÈRE / DISTRIBUCIÓN DE LA LUZ

Direct / Direta / Directe / Directa

### LED LIFETIME / VIDA ÚTIL DO LED

DURÉE DE VIE DES LED / VIDA ÚTIL DEL LED

> 72.000 hours / horas / heures  
L80 B10 (Ta=25°C)

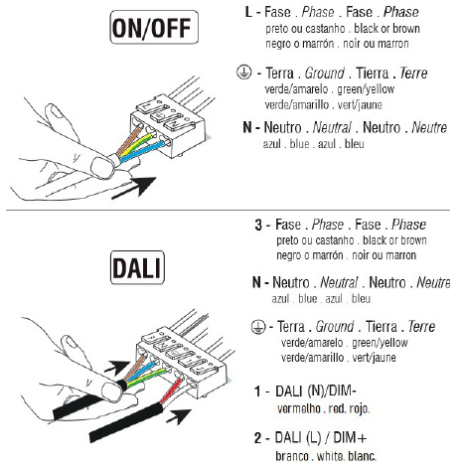
Switching: 100 000 cycles / ciclos / cycles

### ELECTRIFICATION / ELETRIFICAÇÃO / ÉLECTRIFICATION / ELECTRIFICACIÓN

 **CASAMBI**

### CONNECTION SCHEME / ESQUEMA DE LIGAÇÃO / SCHEMA DE LIAISON / ESQUEMA DE ENLACE



### COLOUR STABILITY / ESTABILIDADE DA COR

STABILITÉ DES COULEURS / ESTABILIDAD DE COLOR

3 SDCM

### PHOTOBIOLOGICAL RISK / RISCO FOTOBIOLOGICO

RISQUE PHOTOBIOLOGIQUE / RIESGO FOTOBIOLOGICO

Certification RG0 / Certificação RG0 / Certification RG0 / Certificación RG0

### MOUNTING / MONTAGEM / MONTAGE / MONTAJE

Surface / Saliente / Surface / Superficie

### FINISHES / ACABAMENTO / FINITION / ACABADO

					
WHITE* BRANCO* BLANC* BLANCO*	BLACK* PRETO* NOIR* NEGRO*	GRAY* CINZENTO* GRIS* GRIS*	ANTHRACITE ANTRACITE GRIS* ANTRACITE ANTRACITA	CORTEN	ANODIC NATURA

Corten steel and other RAL colours on request.

Aço Corten e outras cores RAL sob consulta.

Acier Corten et autres couleurs RAL sur demande.

Acero corten y otros colores RAL bajo pedido.

\* Matte Textured / Mate Texturado / Mat Texturé / Textura Mate

### ADDITIONAL INFO / INFO ADICIONAL / INFORMATIONS COMPLÉMENTAIRES

850° Glow Wire Resistance / Resistência ao Fio Incandescente /

Résistance du Filament Incandescent / Resistencia del Hilo Incandescente

It is not advisable to cover the luminaire with heat-insulating material.

Não é adequado cobrir a luminária com material isolante térmico.

Il n'est pas approprié de recouvrir le luminaire d'un matériau d'isolation thermique.

No conviene cubrir la luminaria con material aislante del calor.

### OPTIONAL / OPCIONAL / OPTIONNEL

Motion Sensor / Sensor de Movimento / Détecteur de Mouvement / Sensor de Movimento

1h/3h Emergency Kit / Kit de Emergência / Kit D'urgence / Kit de Emergencia

Applicable to luminaires with a minimum length of 1120mm and a maximum length of 2800mm. Maximum power of 150W per kit.

Other solutions on request.

Aplicável para luminárias com comprimento mínimo de 1120mm e comprimento máximo de 2800mm. Potência máxima de 150W por kit. Outras soluções sob consulta.

Applicable aux luminaires d'une longueur minimale de 1120 mm et d'une longueur maximale de 2800 mm. Puissance maximale de 150W par kit. Autres solutions sur demande.

Aplicable a luminarias con una longitud mínima de 1120mm y máxima de 2800mm. Potencia máxima de 150W por kit. Otras soluciones bajo pedido.

A tolerance of +/- 10% must be taken into account in the electrical and optical data supplied. / Nos dados elétricos e ópticos fornecidos, deverá ser considerada uma tolerância de +/- 10%. /

Une tolérance de +/- 10% doit être prise en compte dans les données électriques et optiques fournies. / Debe tenerse en cuenta una tolerancia de +/- 10% en los datos eléctricos y ópticos suministrados.

All information in this document is subject to change without notice. / Todas as informações disponibilizadas neste documento podem ser alteradas sem prévio aviso. /

Toutes les informations contenues dans ce document sont susceptibles d'être modifiées sans préavis. / Toda la información disponible en este documento está sujeta a cambios sin previo aviso.

Mod. 250

## ACCESSORIES / ACESSÓRIOS / ACCESSOIRES / ACCESORIOS

### SUSPENSION BASE / BASE DE SUSPENSÃO BASE DE SUSPENSION / BASE DE SUSPENSIÓN

#### 25mm Height / Altura / Hauteur | 60mm Ø

##### Round Surface Fixing Base (option 1)

Base de fixação redonda saliente (opção 1)

Base de montage surface rond (option 1)

Base de fijación de superficie redonda (opción 1)



#### 5mm Height / Altura / Hauteur | 80mm Ø

##### Round Recessed Fixing Base (option 2)

Base de fixação redonda encastrada (opção 2)

Base de fixation rond encastré (option 2)

Base de fijación empotrada redonda (opción 2)



#### 25mm Height / Altura / Hauteur | 70 x 70mm

##### Square Surface Fixing Base (option 3)

Base de fixação quadrada saliente (opção 3)

Base de fixation à surface carrée (option 3)

Base de fijación de superficie cuadrada (opción 3)



Possible Finishes / Acabamentos Possíveis  
Finitions Possibles / Posibles Acabados



WHITE	BLACK	GRAY	ANTHRACITE	CORTEN
BRANCO	PRETO	CINZENTO	ANTRACITE	
BLANC	NOIR	GRIS	ANTRACITE	
BLANCO	NEGRO	GRIS	ANTRACITA	

### SUSPENSION CABLE / CABO DE SUSPENSÃO CÂBLE DE SUSPENSION / CABLE DE SUSPENSIÓN

Available Measurements / Medidas Disponíveis  
Mesures Disponibles / Medidas Disponibles

1,2m - 2m - 3m - 5m



### POWER CABLES / CABOS DE ALIMENTAÇÃO CÂBLES D'ALIMENTATION / CABLES DE ALIMENTACIÓN

3 Conductors Wires / Fios Condutores / Fils Conducteurs / Cables Conductores  
ON/OFF

5 Conductors Wires / Fios Condutores / Fils Conducteurs / Cables Conductores  
DALI

Should maintain the length selected previously for the steel cables.

Deverão manter o comprimento selecionado anteriormente para os cabos de aço.

Doivent conserver la longueur choisie précédemment pour les câbles d'acier.

Deben mantener la longitud seleccionada previamente para los cables de acero.

A tolerance of +/- 10% must be taken into account in the electrical and optical data supplied. / Nos dados elétricos e ópticos fornecidos, deverá ser considerada uma tolerância de +/- 10%. / Une tolérance de +/- 10% doit être prise en compte dans les données électriques et optiques fournies. / Debe tenerse en cuenta una tolerancia de +/- 10% en los datos eléctricos y ópticos suministrados.

All information in this document is subject to change without notice. / Todas as informações disponibilizadas neste documento podem ser alteradas sem prévio aviso. /

Toutes les informations contenues dans ce document sont susceptibles d'être modifiées sans préavis. / Toda la información disponible en este documento está sujeta a cambios sin previo aviso.

Mod. 250

### COMPONENTS FOR CONTINUOUS LINES ONLY

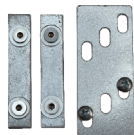
COMPONENTES SOMENTE PARA LINHAS CONTÍNUAS

COMPOSANTS POUR LES LIGNES CONTINUES UNIQUEMENT

COMPONENTES SÓLO PARA LÍNEAS CONTINUAS

Set of Connections / Conjunto de Uniões /

Ensemble d'unions / Conjunto de Uniones

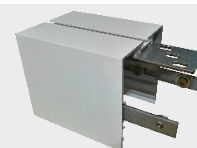


#### Assembly Illustration

Ilustração de Montagem

Illustration d'assemblage

Ilustración de Montaje



Quick Connectors / Ligadores Rápidos

Connecteurs Rapides / Conectores Rápidos

