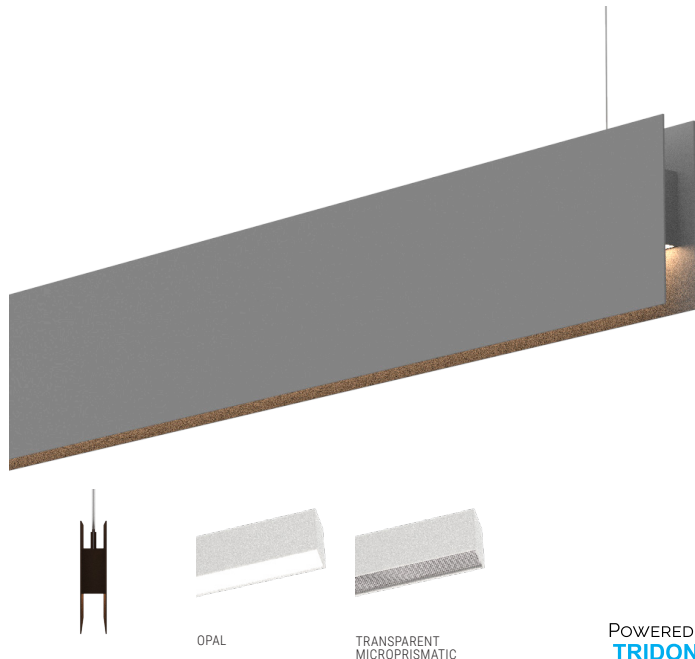


INFINITY XSLIM LINEAR FLAPS SUSPENDED

FICHA TÉCNICA · FICHE TECHNIQUE · HOJA DE DATOS



POWERED BY
TRIDONIC

EN

Infinity Xslim Linear Flaps Suspended - Description

Suspended luminaire in extra-thin aluminum profile. Equipped with opal or microprismatic diffuser, ideal for individual or continuous line applications.

PT

Infinity Xslim Linear Flaps Suspensa - Descrição

Luminária suspensa em perfil de alumínio extrafino. Equipada com difusor opal ou microprismático, ideal para aplicações individuais ou em linha contínua.

FR

Infinity Xslim Linear Flaps Suspendu - Description

Luminaire suspendu en profilé d'aluminium extra-plat. Équipé d'un diffuseur opal ou microprismatique, idéal pour les applications à ligne unique ou continue.

ES

Infinity Xslim Linear Flaps Suspendida - Descripción

Luminaria suspendida de perfil de aluminio extraplano. Equipada con difusor opal o microprismático, ideal para aplicaciones de línea simple o continua.



MEASUREMENTS AND STANDARD DATA / MEDIDAS E DADOS STANDARD / MESURES ET DONNÉES STANDARD / MEDIDAS Y DATOS ESTÁNDAR

L1	Watts	Flux Opal Dif.		Flux Micropr. Transp.	
		(lm)	(lm/W)	(lm)	(lm/W)
1172	32	3035	95	3640	114
1312	36	3410	95	4095	114
1452	40	3790	95	4550	114
1592	44	4170	95	5005	114
1732	48	4550	95	5460	114

Flux for an IRC of 80 and a color temperature of 4000K, with the integrated diffuser.

Fluxo para um IRC de 80 e uma temperatura de cor de 4000K, com difusor integrado.

Flux pour un IRC de 80 et une température de couleur de 4000K, avec le diffuseur intégré.

Flujo para un IRC de 80 y una temperatura de color de 4000K, con el difusor integrado.

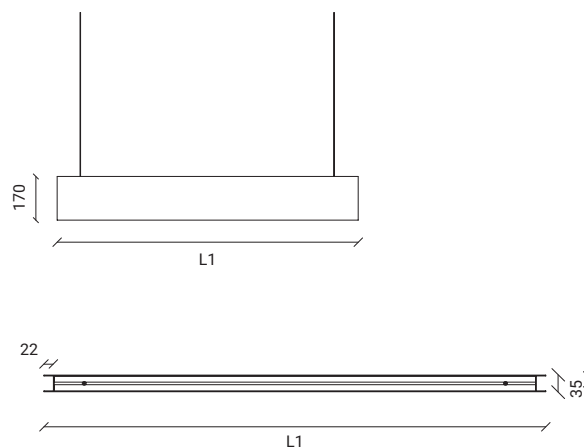
LED MODULE / MÓDULO LED / MODULE LED

2700K / 3000K / 4000K / 5000K / 6500K / Tunable White

5 YEARS WARRANTY

ANOS DE GARANTIA / ANNÉES DE GARANTIE / AÑOS DE GARANTÍA

TECHNICAL DRAWING / DESENHO TÉCNICO / DESSIN TECHNIQUE / DIBUJO TÉCNICO



A tolerance of +/- 10% must be taken into account in the electrical and optical data supplied. / Nos dados elétricos e ópticos fornecidos, deverá ser considerada uma tolerância de +/- 10%. / Une tolérance de +/- 10% doit être prise en compte dans les données électriques et optiques fournies. / Debe tenerse en cuenta una tolerancia de +/- 10% en los datos eléctricos y ópticos suministrados.

All information in this document is subject to change without notice. / Todas as informações disponibilizadas neste documento podem ser alteradas sem prévio aviso. / Toutes les informations contenues dans ce document sont susceptibles d'être modifiées sans préavis. / Toda la información disponible en este documento está sujeta a cambios sin previo aviso.

Mod. 162

TECHNICAL CHARACTERISTICS / CARACTERÍSTICAS TÉCNICAS / CARACTÉRISTIQUES TECHNIQUES

DIFFUSER / DIFUSOR / DIFFUSEUR

Opal Polycarbonate / Policarbonato Opalino / Polycarbonate Opal

UGR <19 Transparent Microprismatic / Microprismático Transparente / Microprismatique Transparent

LIGHT DISTRIBUTION / DISTRIBUIÇÃO DE LUZ

DISTRIBUTION DE LA LUMIÈRE / DISTRIBUCIÓN DE LA LUZ

Direct / Direta / Directe / Directa

LED LIFETIME / VIDA ÚTIL DO LED

DURÉE DE VIE DES LED / VIDA ÚTIL DEL LED

> 102.000 hours / horas / heures
L80 B10 (Ta=25°C)

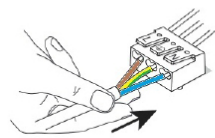
Switching: 100 000 cycles / ciclos / cycles

ELECTRIFICATION / ELETRIFICAÇÃO / ÉLECTRIFICATION / ELECTRIFICACIÓN



CONNECTION SCHEME / ESQUEMA DE LIGAÇÃO / SCHÉMA DE LIAISON / ESQUEMA DE ENLACE

ON/OFF

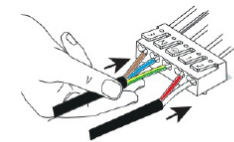


L - Fase . Phase . Fase . Phase
preto ou castanho . black or brown
negro o marrón . noir ou marron

⊕ - Terra . Ground . Tierra . Terre
verde/amarelo . green/yellow
verde/amarillo . vert/jaune

N - Neutro . Neutral . Neutro . Neutre
azul . blue . azul . bleu

DALI



3 - Fase . Phase . Fase . Phase
preto ou castanho . black or brown
negro o marrón . noir ou marron

N - Neutro . Neutral . Neutro . Neutre
azul . blue . azul . bleu

⊕ - Terra . Ground . Tierra . Terre
verde/amarelo . green/yellow
verde/amarillo . vert/jaune

1 - DALI (N)/DIM-
vermelho . red . rojo

2 - DALI (L) / DIM+
branco . white . blanc

COLOUR STABILITY / ESTABILIDADE DA COR

STABILITÉ DES COULEURS / ESTABILIDAD DE COLOR

3 SDCM

PHOTOBIOLOGICAL RISK / RISCO FOTOBIOLÓGICO

RISQUE PHOTOBIOLOGIQUE / RIESGO FOTOBIOLÓGICO

Certification RG0 / Certificação RG0 / Certification RG0 / Certificación RG0

MOUNTING / MONTAGEM / MONTAGE / MONTAJE

Suspended / Suspensa / Suspendu / Suspendida

FINISHES / ACABAMENTO / FINITION / ACABADO



WHITE* . BRANCO* . BLANC* . BLANCO* . BLACK* . PRETO* . NOIR* . NEGRO* . GRAY* . CINZENTO* . GRIS* . GRIS* . ANTHRACITE . ANTHRACITE . ANTHRACITE . ANTRACITA . CORTEN

Corten steel and other RAL colours on request.

Aço Corten e outras cores RAL sob consulta.

Acier Corten et autres couleurs RAL sur demande.

Acero corten y otros colores RAL bajo pedido.

* Matte Textured / Mate Texturado / Mat Texturé / Textura Mate

ADDITIONAL INFO / INFO ADICIONAL / INFORMATIONS COMPLÉMENTAIRES

850° Glow Wire Resistance / Resistência ao Fio Incandescente /

Résistance du Filament Incandescent / Resistencia del Hilo Incandescente

It is not advisable to cover the luminaire with heat-insulating material.

Não é adequado cobrir a luminária com material isolante térmico.

Il n'est pas approprié de recouvrir le luminaire d'un matériau d'isolation thermique.

No conviene cubrir la luminaria con material aislante del calor.

OPTIONAL / OPCIONAL / OPTIONNEL

1h/3h Emergency Kit / Kit de Emergência / Kit D'urgence / Kit de Emergencia

Applicable to luminaires with a minimum length of 1120mm and a maximum length of 2800mm. Maximum power of 150W per kit.

Other solutions on request.

Aplicável para luminárias com comprimento mínimo de 1120mm e comprimento máximo de 2800mm. Potência máxima de 150W por kit. Outras soluções sob consulta.

Applicable aux luminaires d'une longueur minimale de 1120 mm et d'une longueur maximale de 2800 mm. Puissance maximale de 150W par kit. Autres solutions sur demande.

Aplicable a luminarias con una longitud mínima de 1120mm y máxima de 2800mm. Potencia máxima de 150W por kit. Otras soluciones bajo pedido.

A tolerance of +/- 10% must be taken into account in the electrical and optical data supplied. / Nos dados elétricos e ópticos fornecidos, deverá ser considerada uma tolerância de +/- 10% . /

Une tolérance de +/- 10% doit être prise en compte dans les données électriques et optiques fournies. / Debe tenerse en cuenta una tolerancia de +/- 10% en los datos eléctricos y ópticos suministrados.

All information in this document is subject to change without notice. / Todas as informações disponibilizadas neste documento podem ser alteradas sem prévio aviso. /

Toutes les informations contenues dans ce document sont susceptibles d'être modifiées sans préavis. / Toda la información disponible en este documento está sujeta a cambios sin previo aviso.

Mod. 162

ACCESSORIES / ACESSÓRIOS / ACCESSOIRES / ACCESORIOS

SUSPENSION BASE / BASE DE SUSPENSÃO BASE DE SUSPENSION / BASE DE SUSPENSION

25mm Height / Altura / Hauteur | 60mm Ø

Round Surface Fixing Base (option 1)

Base de fixação redonda saliente (opção 1)

Base de montage surface rond (option 1)

Base de fijación de superficie redonda (opción 1)



5mm Height / Altura / Hauteur | 80mm Ø

Round Recessed Fixing Base (option 2)

Base de fixação redonda encastrada (opção 2)

Base de fixation rond encastré (option 2)

Base de fijación empotrada redonda (opción 2)



25mm Height / Altura / Hauteur | 70 x 70mm

Square Surface Fixing Base (option 3)

Base de fixação quadrada saliente (opção 3)

Base de fixation à surface carrée (option 3)

Base de fijación de superficie cuadrada (opción 3)



Possible Finishes / Acabamentos Possíveis
Finitions Possibles / Posibles Acabados

WHITE	BLACK	GRAY	ANTHRACITE	CORTEN
BRANCO	PRETO	CINZENTO	ANTHRACITE	
BLANC	NOIR	GRIS	ANTHRACITE	
BLANCO	NEGRO	GRIS	ANTRACITA	

SUSPENSION CABLE / CABO DE SUSPENSÃO CÂBLE DE SUSPENSION / CABLE DE SUSPENSION

Available Measurements / Medidas Disponíveis
Mesures Disponibles / Medidas Disponibles

1,2m - 2m - 3m - 5m



POWER CABLES / CABOS DE ALIMENTAÇÃO CÂBLES D'ALIMENTATION / CABLES DE ALIMENTACIÓN

3 Conductors Wires / Fios Condutores / Fils Conducteurs / Cables Conductores
ON/OFF

5 Conductors Wires / Fios Condutores / Fils Conducteurs / Cables Conductores
DALI

Should maintain the length selected previously for the steel cables.

Deverão manter o comprimento selecionado anteriormente para os cabos de aço.

Doivent conserver la longueur choisie précédemment pour les câbles d'acier.

Deben mantener la longitud seleccionada previamente para los cables de acero.

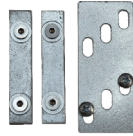
A tolerance of +/- 10% must be taken into account in the electrical and optical data supplied. / Nos dados elétricos e ópticos fornecidos, deverá ser considerada uma tolerância de +/- 10%. / Une tolérance de +/- 10% doit être prise en compte dans les données électriques et optiques fournies. / Debe tenerse en cuenta una tolerancia de +/- 10% en los datos eléctricos y ópticos suministrados.

All information in this document is subject to change without notice. / Todas as informações disponibilizadas neste documento podem ser alteradas sem prévio aviso. / Toutes les informations contenues dans ce document sont susceptibles d'être modifiées sans préavis. / Toda la información disponible en este documento está sujeta a cambios sin previo aviso.

MOD. 162

COMPONENTS FOR CONTINUOUS LINES ONLY COMPONENTES SOMENTE PARA LINHAS CONTÍNUAS COMPOSANTS POUR LES LIGNES CONTINUES UNIQUEMENT COMPONENTES SÓLO PARA LÍNEAS CONTINUAS

Set of Connections / Conjunto de Uniões /
Ensemble d'unions / Conjunto de Uniones

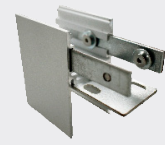


Assembly Illustration

Ilustração de Montagem

Illustration d'assemblage

Ilustración de Montaje



Quick Connectors / Ligadores Rápidos
Connecteurs Rapides / Conectores Rápidos

