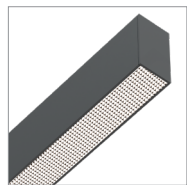
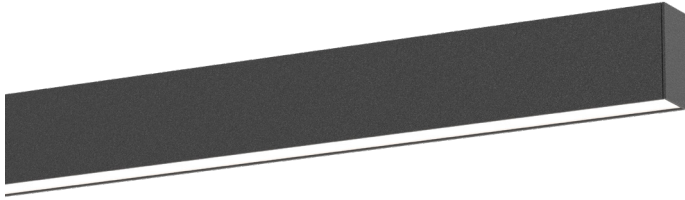


INFINITY XSLIM SURFACE

FICHA TÉCNICA · FICHE TECHNIQUE · HOJA DE DATOS



**EN**

**Infinity Xslim Surface - Description**

Surface-mounted luminaire in aluminium profile. Equipped with PCB LED, it can have a matte or a microprismatic diffuser.

**PT**

**Infinity Xslim Saliente - Descrição**

Luminária saliente em perfil de alumínio. Equipada com PCB de LED, podendo ter difusor fosco ou microprismático.

**FR**

**Infinity Xslim Surface - Description**

Luminaire surface en profilé d'aluminium. Equipé de PCB LED, il peut avoir un diffuseur mat ou microprismatique.

**ES**

**Infinity Xslim Superficie - Descripción**

Luminaria de superficie en perfil de aluminio. Equipado con PCB LED, puede tener un difusor mate o microprismático.



POWERED BY **TRIDONIC** LED BY **OSRAM**

**AVAILABLE MEASUREMENTS / MEDIDAS DISPONÍVEIS**

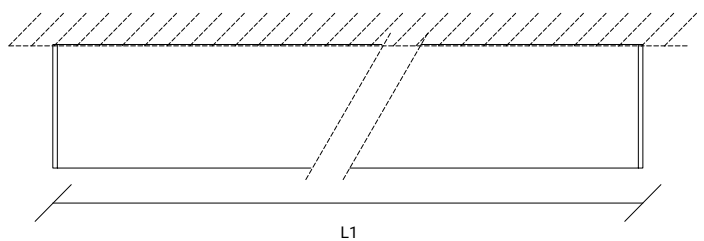
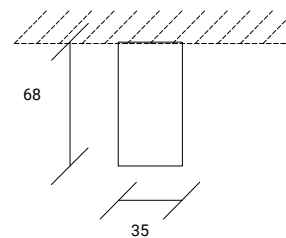
MESURES DISPONIBLES / MEDIDAS DISPONIBLES

**LED**

L1 (mm)	w	Lumens
568	18	1850
708	22	2310
848	26	2770
988	30	3230
1128	35	3700
1268	39	4160
1408	43	4620
1548	47	5080
1688	51	5540
1828	56	6010
1968	60	6470
2108	64	6930
2248	68	7390
2388	72	7850
2528	77	8320
2668	81	8780
2808	85	9240
2948	89	9700
3088	93	10160

**TECHNICAL DRAWING / DESENHO TÉCNICO**

DESSIN TECHNIQUE / DIBUJO TÉCNICO



**Other dimensions on request**

Outras dimensões sob consulta.

Autres dimensions sur demande

Otras dimensiones bajo pedido.

**Possible to produce in a continuous line, under consultation.**

Possibilidade de produção em linha contínua, sob orçamento.

Possibilité de production en ligne continue, sur demande.

Puede ser producido en línea continua, bajo pedido.

**TECHNICAL CHARACTERISTICS / CARACTERÍSTICAS TÉCNICAS / CARACTÉRISTIQUES TECHNIQUES**

**COLOUR STABILITY / ESTABILIDADE DA COR**  
STABILITÉ DES COULEURS / ESTABILIDAD DEL COLOR

3 SDCM

**DIFFUSER / DIFUSOR / DIFFUSEUR**

Satin Polycarbonate / Policarbonato Satinado / Polycarbonate satiné

UGR <19 Transparent Microprismatic / Microprismático Transparente / Transparent Microprismatique

**LIGHT DISTRIBUTION / DISTRIBUIÇÃO DE LUZ**  
DISTRIBUTION DE LA LUMIÈRE / DISTRIBUCIÓN DE LA LUZ

Direct  
Direta  
Directe  
Directa

**OPTIONS / OPÇÕES / OPTIONS / OPCIONES**

Control / Controlo /  
Contrôle / Control

DALI

**PHOTOBIOLOGICAL RISK / RISCO FOTOBIOLÓGICO**  
RISQUE PHOTOBIOLOGIQUE / RIESGO FOTOBIOLÓGICO

Certification RG1 - Photobiological Risk 1 (RG0 on request)  
Certificação RG1 - Risco Fotobiológico 1 (RG0 sob Pedido)  
Certification RG1 - Risque photobiologique 1 (RG0 sur demande)  
Certificación RG1 - Riesgo Fotobiológico 1 (RG0 Bajo Pedido)

**MOUNTING / MONTAGEM / MONTAGE / MONTAJE**

Surface / Saliente / Surface / Superficie

**LED LIFETIME / VIDA ÚTIL DO LED**  
DURÉE DE VIE DES LED / VIDA ÚTIL DEL LED

50.000 hours / horas / heures  
L80F10 (Ta=25°C)

**LED MODULE / MÓDULO LED / MODULE LED**

2700k / 3000k / 4000k / 5000k / 6500k

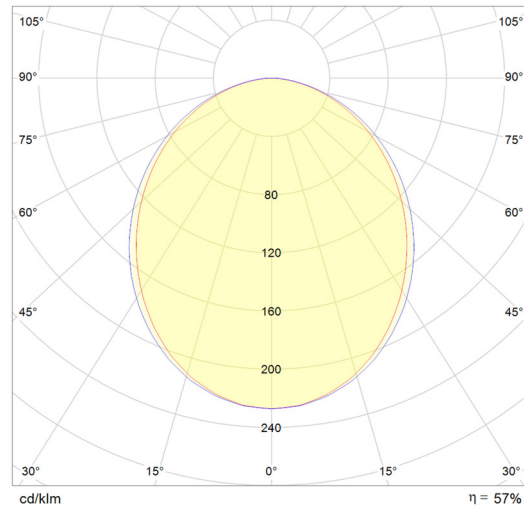
Other colour temperatures on request.

Otras temperaturas de cor sob consulta.  
Autres températures de couleur sur demande.  
Otras temperaturas de color bajo pedido.

All information in this document is subject to change without notice. / Todas as informações disponibilizadas neste documento podem ser alteradas sem prévio aviso. / Toutes les informations contenues dans ce document sont susceptibles d'être modifiées sans préavis. / Toda la información disponible en este documento está sujeta a cambios sin previo aviso.

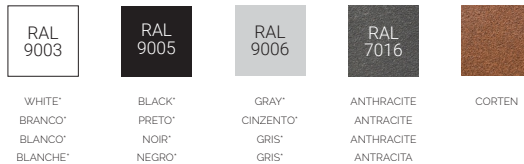
Mod. 077

**PHOTOMETRY / FOTOMETRIA / PHOTOMÉTRIE / FOTOMETRÍA**



IP 20      IRC > 80

**FINISHES / ACABAMENTO / FINITION / ACABADO**

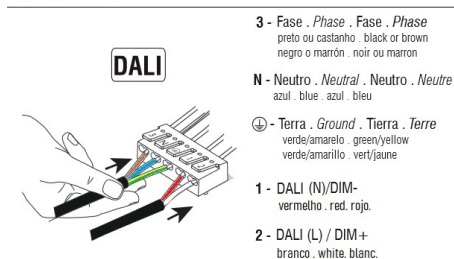
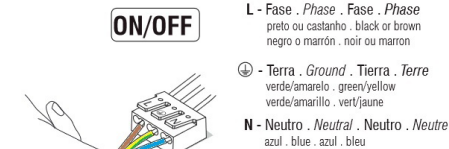


Corten steel and other RAL colours on request.

Aço Corten e outras cores RAL sob consulta.  
Acier Corten et autres couleurs RAL sur demande.  
Acero corten y otros colores RAL bajo pedido.

\* Matte Textured / Mate Texturado / Mat Texturé / Textura Mate

**CONNECTION SCHEME / ESQUEMA DE LIGAÇÃO / SCHEMA DE LIAISON / ESQUEMA DE ENLACE**



**COMPONENTS / COMPONENTES / COMPOSANTS****COMPONENTS FOR CONTINUOUS LINES ONLY**

COMPONENTES SOMENTE PARA LINHAS CONTÍNUAS

COMPOSANTS POUR LES LIGNES CONTINUES UNIQUEMENT

COMPONENTES SÓLO PARA LÍNEAS CONTINUAS

Set of Connections / Conjunto de Uniões /

Ensemble d'unions / Conjunto de Uniones

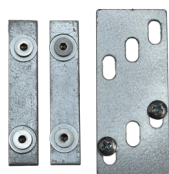
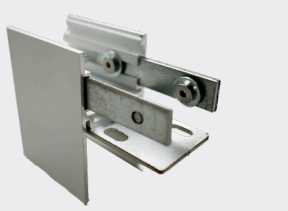
**Assembly Illustration**

Ilustração de Montagem

Illustration d'assemblage

Ilustración de Montaje



Quick Connectors / Ligadores Rápidos

Connecteurs Rapides / Conectores Rápidos

